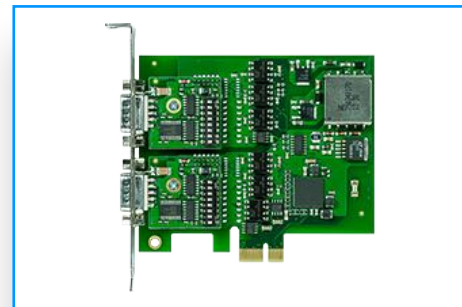


PCI Express-Karte

2 x RS232/RS422/RS485, 1 kV isoliert

- 2 Schnittstellen RS232 / RS422 / RS485, jeweils über DIP-Schalter konfigurierbar
- Galvanische Trennung untereinander und gegen PC: 1 kVDC
- Bus: 32-Bit PCIe-Bus
- UART mit 128 Byte FIFO und DMA zur CPU Entlastung
- „x1“-Steckkarte zum Einstecken in beliebige PCI Express-Steckplätze
- Kompatibel zu PCI Express Standard 1.1 und PCI Power Management Standard 1.2
- Inklusive Windows Treiber



Art.: PX2S244IS

Technische Daten

Bus	PCIe 1.1 / „x1“
Serielle Ports	2 x RS232/RS422/RS485, jeweils auf einen dieser drei Standards konfigurierbar
Anschlussverbinder	Je ein 9-pol. Sub-D-Stecker
Betriebsarten	RS232 RS422 RS485 2-/4-Draht mit Handshakesteuerung RS485 2-/4-Draht mit Automatiksteuerung
Maximale Baudrate	
RS232	1 MBaud
RS422, RS485	3 MBaud
Datenformat	beliebig
Signale	
RS232	RxD, TxD, RTS, CTS, DTR, DSR, DCD, RI
RS422	RxD, TxD, CTS, DTR (RTS)
RS485	RxD, TxD
Handshake	Kein, RTS/CTS, Xon/Xoff
UART	Oxford OXPcLe954 mit 128 Byte FIFO
Galvanische Trennung	Isolationsspannung min. 1 kV _{DC} zwischen: ● seriellen Port <-> seriellen Port ● PC <-> seriellen Ports
Versorgung	3,3 V _{DC} / 200 mA typ., 12 V _{DC} / 100 mA typ.
Maße	120 mm x 120 mm (B x H)
Schutzklasse	IP00
Masse	ca. 100 g
Umgebungstemperatur	Betrieb: 0 ... 70° C / Lagerung: -40° C ... 70° C
Luftfeuchtigkeit	5 ... 95% relative Luftfeuchte, nicht kondensierend
Lieferumfang	PCIe-Karte 2 x RS232/RS422/RS485, 1 kV isoliert, Anleitung, Windowstreiber



Bestellungen direkt unter
www.bitzer.net/JMP/PX2S244IS
 oder kontaktieren Sie uns einfach
 schriftlich per Kontaktformular,
 per E-Mail, per Fax oder
 telefonisch über den Kontakt-Link
 auf der Homepage www.bitzer.net