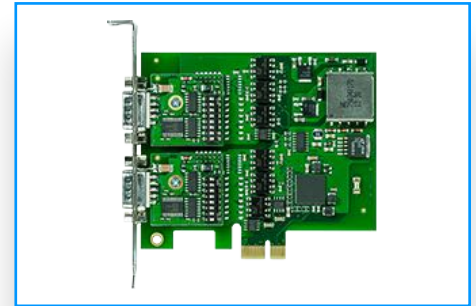


PCI Express-Karte

2 x 20 mA, 1 kV isoliert

- 2 Schnittstellen 20 mA
- Galvanische Trennung untereinander und gegen PC: 1 kVDC
- Bus: 32-Bit PCIe-Bus
- UART mit 128 Byte FIFO und DMA zur CPU Entlastung
- „x1“-Steckkarte zum Einstecken in beliebige PCI Express-Steckplätze
- Kompatibel zu PCI Express Standard 1.1 und PCI Power Management Standard 1.2
- Inklusive Windows Treiber



Art.: PX2120IS

Technische Daten	
Bus	PCIe 1.1 / „x1“
Serielle Ports	2 x 20 mA
Anschlussverbinder	Je ein 9-pol. Sub-D-Stecker
Betriebsarten	Aktiv-/Passivbetrieb
Maximale Baudrate	57600 Baud
Datenformat	beliebig
Signale	RxD, TxD
UART	Oxford OXPcLe954 mit 128 Byte FIFO
Galvanische Trennung	Isolationsspannung min. 1 kV _{DC} zwischen: <ul style="list-style-type: none"> ● seriellen Port <-> seriellen Port ● PC <-> seriellen Ports
Versorgung	3,3 V _{DC} / 200 mA typ., 12 V _{DC} / 200 mA typ.
Maße	120 mm x 120 mm (B x H)
Schutzklasse	IP00
Masse	ca. 100 g
Umgebungstemperatur	Betrieb: 0 ... 70° C / Lagerung: -40° C ... 70° C
Luftfeuchtigkeit	5 ... 95% relative Luftfeuchte, nicht kondensierend
Lieferumfang	PCIe-Karte 2 x 20 mA, 1 kV isoliert, Anleitung, Windowstreiber

